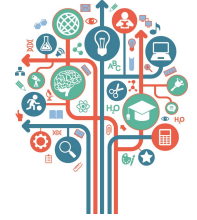


APIE EPALE

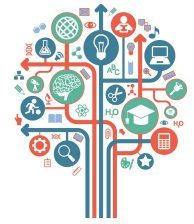


- **EPALE yra nauja daugiakalbė bendruomenė, vienijanti suaugusiųjų švietimo specialistus.**
- **Jos tikslas – pagerinti su suaugusiųjų mokymusi Europoje susijusių paslaugų kokybę ir teikimą, sukurti svarbų visos Europos suaugusiųjų mokymosi sektorių.**
- **Platforma kuriama siekiant padėti Europos šalių suaugusiųjų švietėjams mokytis vieniems iš kitų ir bendradarbiauti.**



With the support of the Erasmus+ Programme of the European Union

APIE EPALE

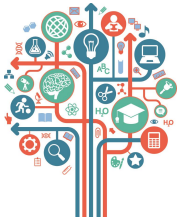


- EPALE iniciatyvą parengė Europos Komisijos Švietimo ir kultūros generalinis direktoratas (EAC GD), pasiryžęs paversti ją neatsiejama Europos suaugusiųjų mokymosi ir švietimo srities dalimi.
- EPALE priežiūrą vykdo Švietimo, garso ir vaizdo bei kultūros vykdomoji įstaiga (EACEA), kasdienius reikalus tvarko Centrinė paramos tarnyba (CPT)
- Nacionalinė paramos tarnyba Lietuvoje – Švietimo mainų paramos fondas.



With the support of the Erasmus+ Programme of the European Union

APIE EPALE



- EPALE finansuoja Europos Komisija kaip savo bendros suaugusiųjų mokymosi visą gyvenimą strategijos dalį. Iš pradžių platforma buvo remiama pagal 2007–2013 m. Mokymosi visą gyvenimą / „Grundtvig“ programą, o dabar finansavimas teikiamas pagal 2014–2020 m. programos „Erasmus+“ 2 pagrindinį veiksmą.



With the support of the Erasmus+ Programme of the European Union

EPALĖ TIKSLAI:



- **telkti suaugusiųjų švietėjų bendruomenę;**
- **tobulinti jų profesines kompetencijas;**
- **skatinti tarpusavio bendradarbiavimą;**
- **remti suaugusiųjų švietėjus ir gerinti mokymo kokybę;**
- **sutelkti visas suinteresuotąsias šalis (politikus ir praktikus).**



With the support of the Erasmus+ Programme of the European Union

EPALE SUAUGUSIŲJŲ MOKYMOSI APIBRĖŽIMAS:



- **EPALE** remiasi Europos Sąjungos Tarybos suaugusiųjų mokymosi apibrėžtimi, pateikta 2011 m. Tarybos rezoliucijoje dėl atnaujintos Europos suaugusiųjų mokymosi darbotvarkės: „sąvoka „suaugusiųjų mokymasis“ apima įvairių rūšių tiek bendrojo, tiek profesinio formaliojo ir neformaliojo mokymosi bei savišvietos veiklą, kuria suaugusieji užsiima baigę pirminio švietimo ir mokymo pakopą“.



EPALE TIKSLINĖ GRUPĖ:



EPALE iniciatyva buvo iškelta turint mintyje, kad galutiniai naudos gavėjai tobulinant suaugusiųjų mokymosi, galimo neformalioje ar neakademinėje aplinkoje, sektorių yra suaugę mokiniai.



With the support of the Erasmus+ Programme of the European Union

EPALE TIKSLINĖ GRUPĖ:



suaugusiųjų švietimo srities specialistai – organizacijos ir darbuotojai, kurie dalyvauja organizuojant, finansuojant ir teikiant suaugusiųjų švietimo ir mokymo (-si) paslaugas:

- savivaldybių suaugusiųjų ugdymo įstaigos;**
- VŠĮ, UAB teikiančios suaugusiųjų kvalifikacijos kėlimo, neformaliojo švietimo paslaugas;**
- aukštojo mokslo įstaigos;**
- Trečiojo amžiaus universitetai;**
- bibliotekos, muziejai, kultūros centrai;**
- asociacijos ir kt.**



With the support of the Erasmus+ Programme of the European Union

EPALE STRUKTŪRA:

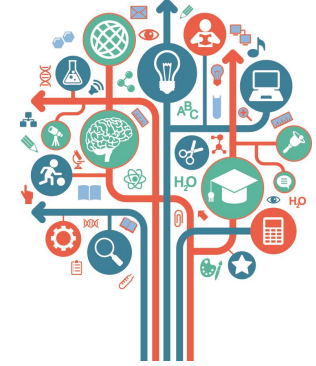


- **KALENDORIUS** (skelbiami seminarai, mokymai, konferencijos);
- **NAUJIENOS** (tyrimai, analizės, apibendrinimai, rekomendacijos, naujų mokymo metodų aprašymai);
- **EL. BIBLIOTEKA** (elektroniniai leidiniai, publikuoti moksliniai straipsniai, atvirieji švietimo ištekliai).
- **TINKLARAŠTIS** (diskusijos, rekomendacijos, nuomonės)
- **PARTNERYSTĖ** (partnerių paieška)



With the support of the Erasmus+ Programme of the European Union

KVALIFIKACIJOS TOBULINIMO REIKŠMĖ



Kvalifikaciją tobuliname, nes:

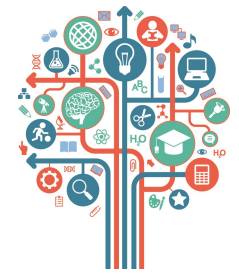
- **reikia atnaujinti specialias profesines žinias;**
- **siekiame įgyti naujų įgūdžių;**
- **ugdome motyvaciją ir kompetenciją;**
- **siekiame aukštesnių pareigų.**



With the support of the Erasmus+ Programme of the
European Union



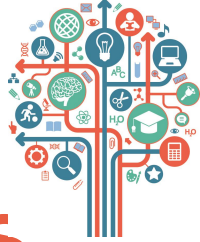
EPALĖ EKSPERTAI



Klaipėdos – Julija Melnikova
Telšių, Tauragės – Rita Vargalienė
Kauno – Elena Trepulė
Utenos – Laima Lapinienė
Panevėžio – Vilija Lukošūnienė
Marijampolės, Alytaus – Regina Špukienė
Šiaulių – Rasa Pocevičienė
Vilniaus – Inga Jagelavičiūtė



With the support of the Erasmus+ Programme of the European Union



EPALE EKSPERTO VEIKLOS UZDAVINIAI, SKATINANTYS KVALIFIKACIJOS TOBULINIMĄ

- Rengti kokybišką platformos turinį.
- Didinti EPALE portalo žinomumą.
- Skatinti bendradarbiavimą tarp suaugusiųjų švietėjų.
- Skatinti prisijungti prie tarptautinės EPALE bendruomenės.
- Analizuoti platformos poveikį, apibendrinti kiekybinius ir kokybinius rezultatus.



With the support of the Erasmus+ Programme of the European Union

EPALE EKSPERTO VEIKLA



Veikla ekspertų darbo grupėse:

- **Metodinės priemonės parengimas**
- **Vartotojų poreikių ir platformos naudingumo tyrimas**



With the support of the Erasmus+ Programme of the
European Union

Kiekvienas adragogas gali kelti kvalifikaciją kartu su EPALE:

- **Užsiregistruoti EPALE platformoje**
- **Tapti platformos draugu socialiniuose tinkluose**
- **Skaityti EPALE**
- **Diskutuoti blog'e**
- **Dalyvauti EPALE renginiuose**
- **Skelbti naujienas/šaltinius**
- **Kviesti į renginius**
- **Rašyti straipsnius**

Aktyviausiam EPALE platformos dalyviui – ŠMPF apdovanojimas.



With the support of the Erasmus+ Programme of the European Union



EPALE EKSPERTO VEIKLA



KLAUSKITE:

- Dėl atitinkamos formos pildymo
- Dėl temų pasirinkimo
- Dėl tekstų aktualumo
- Dėl žymų/žodyno naudojimo



With the support of the Erasmus+ Programme of the
European Union

ARTIMIAUSI RENGINIAI



- **2015-05-07 EPAL PORTALAS. KŪRYBINIŲ BENDRIJŲ LICENZIJOS NAUDOJIMAS ATVIRUOSE ŠVIETIMO IŠTEKLIUOSE. Internetinis seminaras**

Skelbiami www.smpf.lt



With the support of the Erasmus+ Programme of the European Union

Informacija EPAL platformai teikiama užpildžius :



- **Renginių formą**
- **Straipsnio pateikimo formą**
- **Žinių išteklių formą**
- **Blog'o formą**



With the support of the Erasmus+ Programme of the
European Union

Bendrieji praktiniai patarimai:



- Skelbiami šaltiniai turi būti skirti suaugusiųjų švietimui (-o) specialistų suinteresuotai tikslinei grupei;
- priskirtini bent vienai iš EPALÉ suaugusiųjų švietimo teminių sričių;
- nepriekaištingi autorių teisių požiūriu;
- ne senesni nei 2012 m. imtinai;
- pateikiama naujiena aktuali, ne senesnė nei 2 mėn.;
- tekstas suredaguotas;
- žinutė blog'e turi būti: tinkama komentuoti, informatyvi, tinkama diskusijai.

Kilus neaiškumams kreipkitės į EPALÉ ekspertus



With the support of the Erasmus+ Programme of the European Union

IŠTEKLIŲ TEMOS:



- **pagalba suaugusiems besimokantiems**
- **mokymosi aplinka**
- **mokymosi visą gyvenimą įgūdžiai**
- **kokybė**
- **politika, strategijos ir finansavimas**



With the support of the Erasmus+ Programme of the European Union

SKELBIANT IŠTEKLIUS SVARBU ŽINOTI



- **Sutikimas viešinti šaltinį portale**
- **Trumpa santrauka**
- **ISBN numeris (jeigu yra)**
- **Publikacijos autorius (-iai)**
- **Aktyvi nuoroda**



ŽYMOS (*tags*):



Žymų naudojimas:

- **Puslapio turinys platformoje matomas skirtinguose puslapiuose tuo pačiu metu.**
- **Palengvinti EPALE turinio paiešką, naudojantis platformoje esančiomis paieškos sistemomis.**
- **Lengviau susieti tam tikrų temų paiešką internete ir EPALE platformoje.**
- **Nuosekliai kategorizuoti EPALE platformos turinį.**



ŽYAMOS (TAGS)



<i>Naujiena</i>	<i>Blog'o įrašas</i>	<i>Išteklis</i>	<i>Renginys</i>
2 pagrindiniai terminai (iš žodynelio)	2 pagrindiniai terminai (iš žodynelio)	2 pagrindiniai terminai (iš žodynelio)	2 pagrindiniai terminai (iš žodynelio)
2 žymos: EPALE tema ir potėmė	2 žymos: EPALE tema ir potėmė	2 žymos: EPALE tema ir potėmė	2 žymos: EPALE tema ir potėmė
1-2 žymos: susiję organizacijos	1-2 žymos: susiję organizacijos	1-2 žymos: autorius	1 žyma: renginio organizatorius
1 žyma: NSS Lietuva	1 žyma: NSS Lietuva	1 žyma: NSS Lietuva	1 žyma: NSS Lietuva
Iš viso			
6-7 žymos	6-7 žymos	6-7 žymos	6 žymos



With the support of the Erasmus+ Programme of the European Union

NAUJIENOS (STRAIPSNIAI)



Naujiena turi būti:

- **aktuali, aprašyti įvykiai ne senesni nei 2 mėn.**
- **įdomi suaugusiųjų švietėjams, apimanti novatoriškus suaugusiųjų švietimo požiūrius**
- **turininga (publikacija apie naujieną turi sudaryti ne mažiau kaip 400 ženklų)**
- **pateikiama aiškiai, glaustai, kūrybiškai, paprastai, patikimai (rašykite taip, lyg pasakotumėte draugui)**



RENGINYS:



- Renginiai apima konferencijas, seminarus, seminarus internete (angl. *webinar*), profesinio tobulinimo (si) kursus
- renginys turi būti skirtas suaugusiųjų švietėjams



ŽINUTĖ BLOG'e:



- parengta žinutė turi sudaryti **400-650 žodžių;**
- žinutė parengta remiantis **Užsakovo pateiktomis „A guide to blogging“ rekomendacijomis**
- Žinutė turi būti:
 - Tinkama komentuoti
 - Informatyvi
 - Tinkama diskusijai



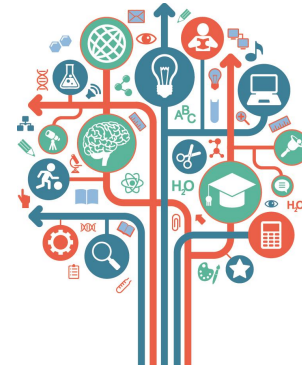
PRAKTINIS EPALE FORMŲ PILDYMAS



Naujienos pristatymas
Pasiūlykite naujieną EPALE
platformai



With the support of the Erasmus+ Programme of the
European Union



Aktyviausiam EPAL platformos dalyviui – ŠMPF apdovanojimas.



With the support of the Erasmus+ Programme of the European Union

